

EP-3

จิตวิทยาการออกแบบ
สีและตัวอักษร



PREVIOUS WEEK KEYWORDS

- Fine Arts
- Applied Arts
- Conceptual Elements
- Visual Elements
- Unity/Emphasize/Balance
- Size and Proportion
- Rule of Third

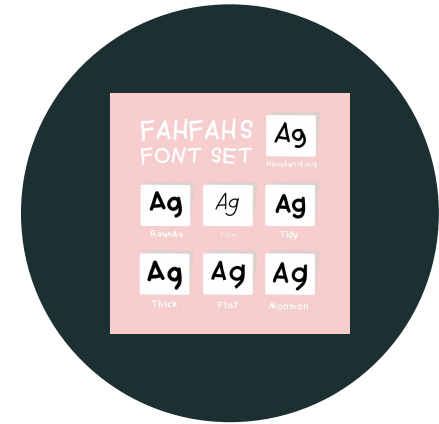
อวัจภาษา(ภาค 2)



จิตวิทยาการ
ออกแบบ



หลักการใช้สี



ตัวอักษร



จิตวิทยาการออกแบบ

จิตวิทยาการออกแบบ

- การรู้สึกและการรับรู้
- จิตวิทยาการมองเห็น
- การรับรู้ทางตา
- จิตวิทยาการโน้มน้าวใจ
- การรับรู้สี
- จิตวิทยาการใช้สี

การเรียนรู้และการรับรู้

- ปัจจัยที่เกี่ยวข้องกับการรับรู้ ได้แก่
 - ประสบการณ์
 - อารมณ์ในแต่ละขณะ
 - ปัจจัยอื่นๆ เช่น แรงจูงใจ การเรียนรู้ ทักษะ

HOW WE SEE COLORS

WOMEN



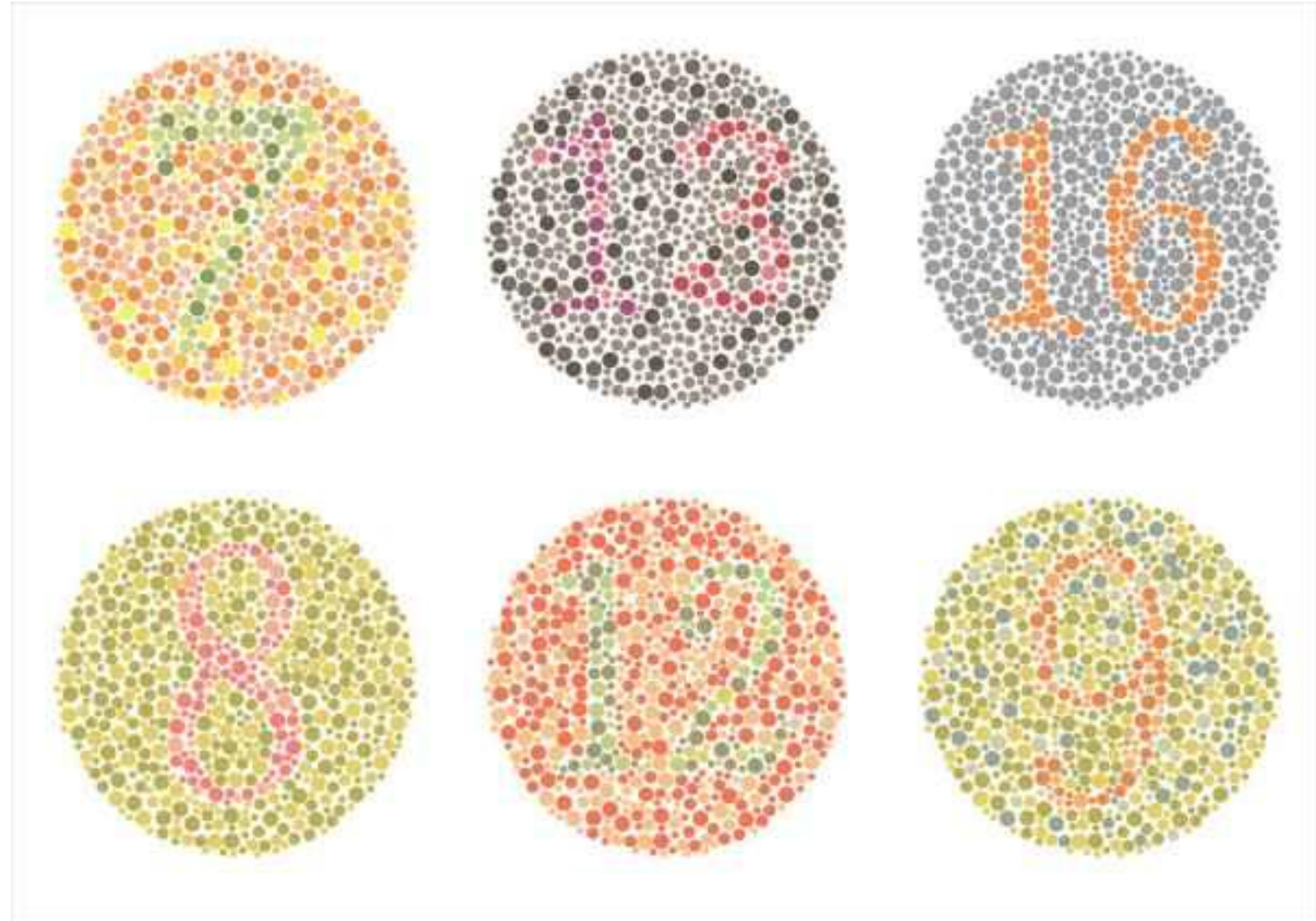
MEN



- SCARLET ●
 - DARK RED ●
 - WINE RED ●
 - PLUM ●
 - EGGPLANT ●
 - GRAPE ●
 - PURPLE ●
 - LAVENDER ●
 - CARNATION ●
 - STRAWBERRY ●
 - FUCHSIA ●
 - SALMON ●
 - ORANGE ●
 - MELON ●
 - YELLOW ●
 - LEMON ●
 - LIME ●
 - FRESH GRASS ●
 - GREEN ●
 - DARK GREEN ●
 - MOSS ●
 - GREEN-YELLOW ●
 - SEA GREEN ●
 - BLUE-GREEN ●
 - SKY BLUE ●
 - TURQUOISE ●
- RED
- VIOLET
- PINK
- ORANGE
- YELLOW
- GREEN
- BLUE

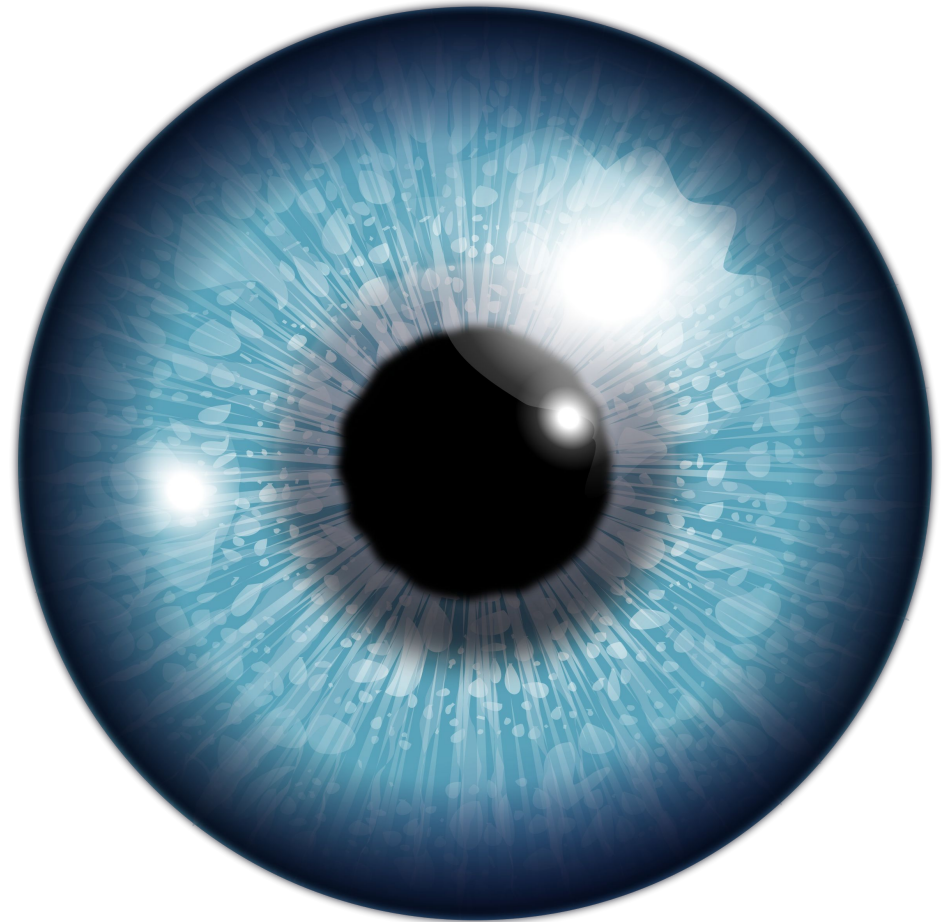
การมองเห็น

- แสง
- โครงสร้างนัยน์ตา
- ความชิน



การรับรู้ทางตา

- รูป และพื้น (Figure and Ground)
- รูป คือ ส่วนที่เด่นแยกออกจากพื้นหลัง
- การรับรู้ประกอบด้วย เส้นเค้าโครง หรือ ขอบเขตรูป



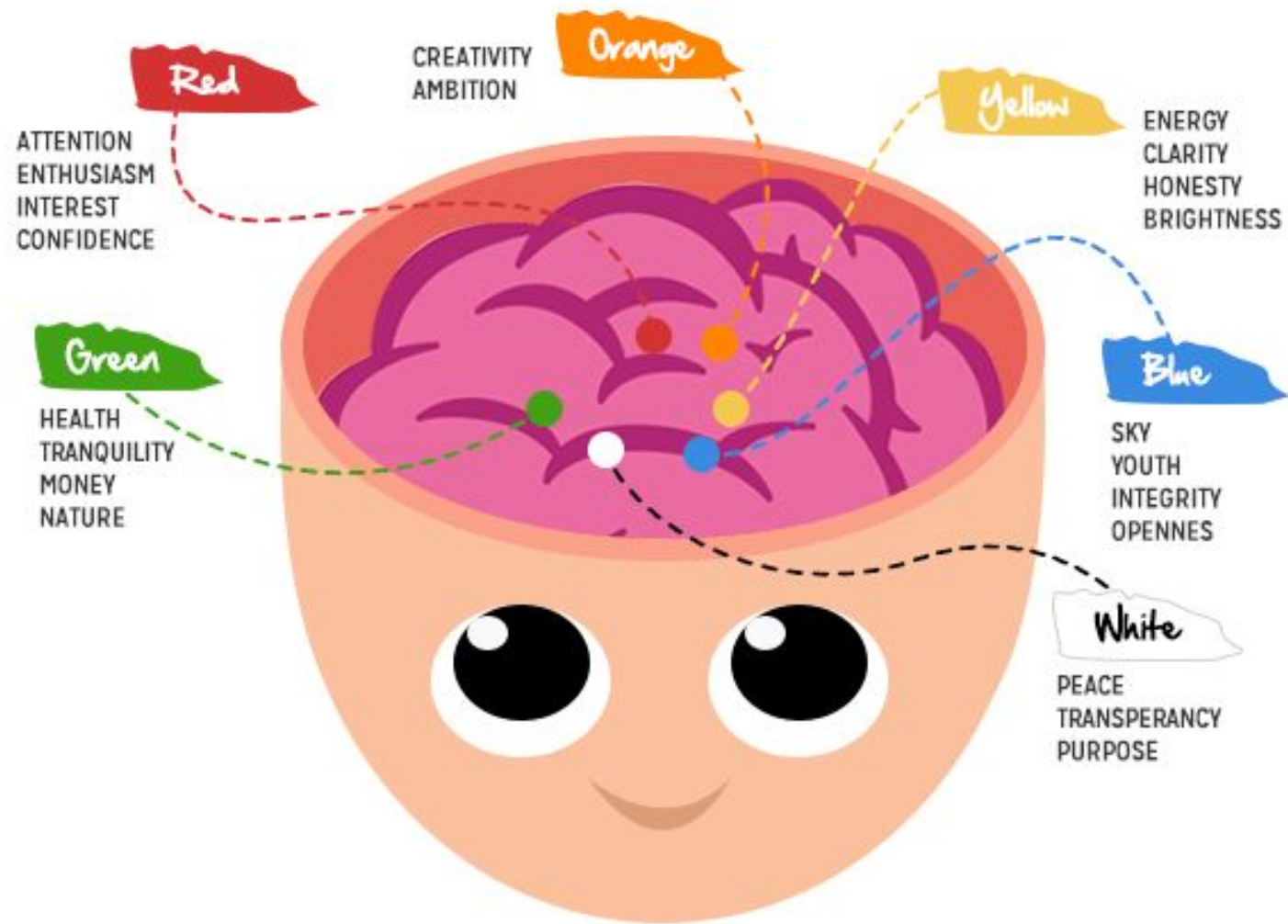








จิตวิทยาการ โน้มน้าวใจ



การรับรู้สี (COLOR PERCEPTION)

- สีทำให้มนุษย์รับรู้ข้อมูลที่ชัดเจนเพิ่มมากขึ้น
- สีทำให้มนุษย์เกิดความรู้สึกต่างๆ
- สิ่งที่กำหนดการรับรู้สี ได้แก่ ประสบการณ์ การเรียนรู้ บุคลิกภาพ แรงจูงใจ อารมณ์
- สีในทางจิตวิทยา แบ่งออกเป็น สีร้อน และสีเย็น

เหลือง น้ำเงิน ส้ม ดำ แดง
เขียว

ม่วง เหลือง แดง ส้ม เขียว ดำ
น้ำเงิน แดง ม่วง เขียว น้ำเงิน
ส้ม

โทนสี ไทย THAI COLOR TONE

การรับรู้เรื่องสีไทยโทน

www.facebook.com/thaitonecolor



แดง ●

น้ำเงิน ●

เหลือง ●

ส้ม ●

เขียว ●

ม่วง ●

ดำ ●

ขาว ●

- แดงชาด
- เสน
- หงดิน
- กำมพูหุด
- ลิ้นจี่
- แดงชาด
- คราม
- มอคราม
- ขาบ
- ตาแมว
- ขนคองนางนกยูง
- รงทอง
- เหลืองไหล
- ทรดาล
- เหลืองดิน
- ขี้ผึ้ง
- เขียวไพร
- เขียวตั้งแช
- เขียวขี้ทอง
- ก้านมะลิ
- เขียวขาบ
- เขียวไข่กา
- เขียวใบแค
- ม่วงเม็ดมะปราง
- ม่วงดอกตะแบก
- พวงอิงกาบ
- ดอกอัญชัน ... ฯลฯ



คนทั่วไป (ชื่อเรียกสีทั่วไป)

(ชื่อเรียกสีในหมู่ช่าง) หมู่ช่างศิลป์



2

หลักการใช้สี

ใช้สื่ออย่างไรดี?

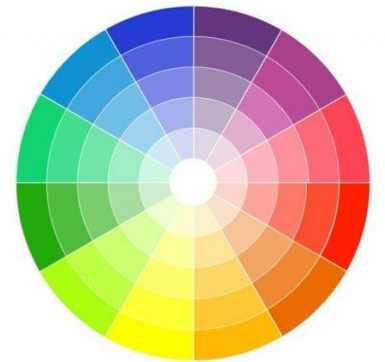
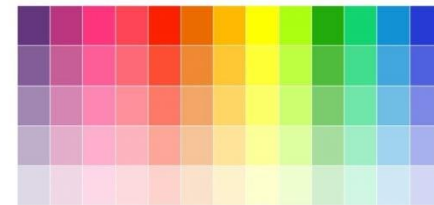
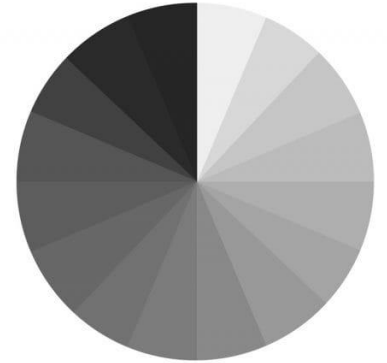
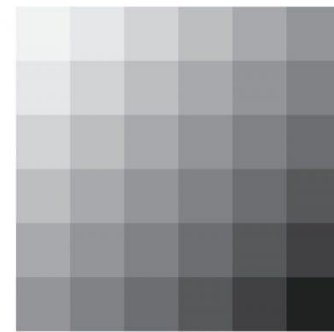
- เราใช้สื่อเพื่อการออกแบบ การสื่อความหมายที่ชัดเจน เพิ่มขึ้น การสร้างความน่าสนใจ และ สร้างการจดจำ ไม่ใช่ เพียงเพื่อความสวยงามเท่านั้น



รูปถ่ายนี้ โดย ไม่ทราบผู้เขียน ลิขสิทธิ์
สงวน CC BY SA

สี (COLOR)

- โทนไร้สี (Achromatic) คือ โทนสีเป็นกลาง (Neutral Tone) แสดงเฉพาะน้ำหนัก สว่าง/มืด เป็นค่า ขาว เทา ดำ
- โทนสี (Chromatic) คือ สีต่างๆ ประกอบด้วย เนื้อสี น้ำหนักของสี และความสดของสี



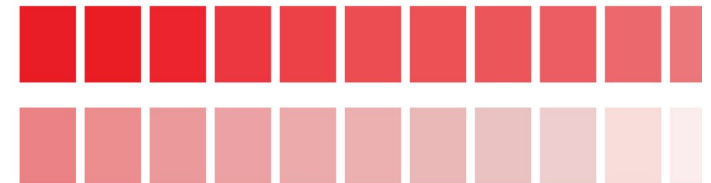
คุณลักษณะของสี (TONE)

- เนื้อสี (HUE)
- น้ำหนักของสี (Value/Brightness)
- ความสดของสี (Intensity/Saturation/Chroma)

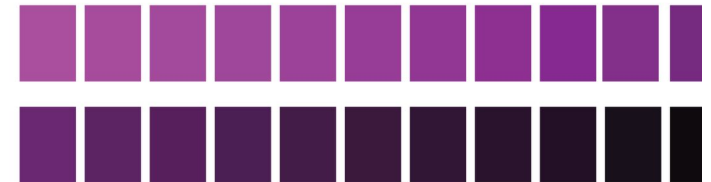
HUE:



SATURATION:



BRIGHTNESS:

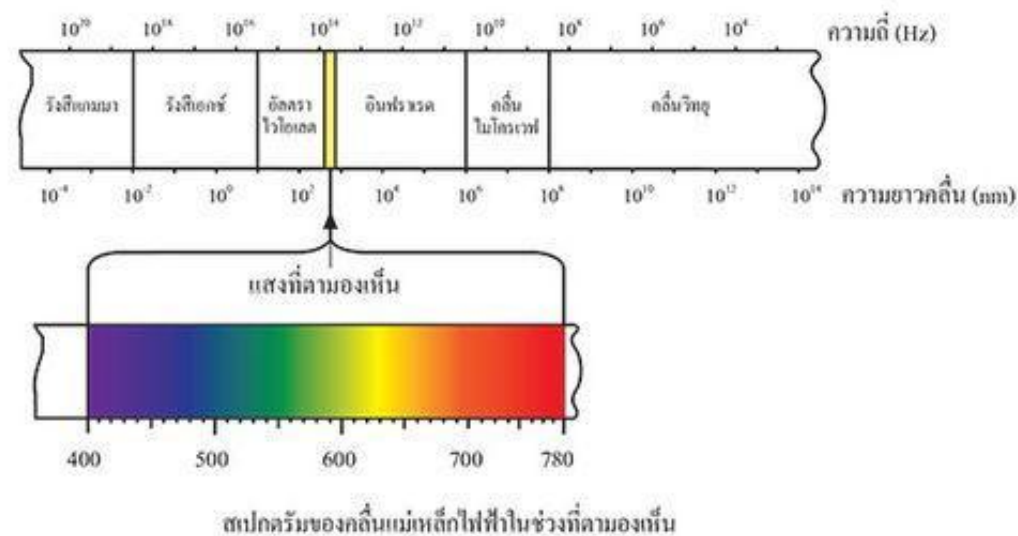


เนื้อสี (HUE)

- เนื้อสี (HEA) คือ คุณสมบัติของสีบริสุทธิ์ ที่สามารถมองเห็นและแยกความแตกต่างเรียกเป็นสีได้ เช่น สีแดง สีเหลือง สีนํ้าเงิน สีเขียว สีส้ม สีชมพู แยกได้ 2 ประเภท
 - สีของแสง (Colored Light)
 - สีของสาร (Colored Pigment)

สีของแสง (COLORED LIGHT)

- สีของแสง หมายถึง ส่วนประกอบของสเปกตรัม ซึ่งมีความยาวคลื่นแสงแตกต่างกันไป โดยแสงสีม่วงที่มีคลื่นสั้นที่สุด (380 nm) แสงสีแดงซึ่งมีคลื่นยาวที่สุด (760 nm)



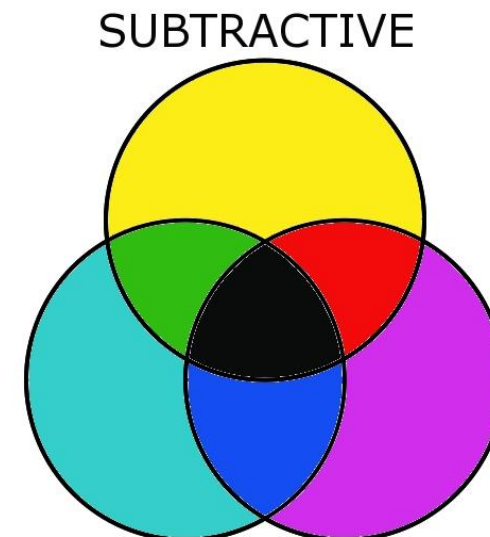
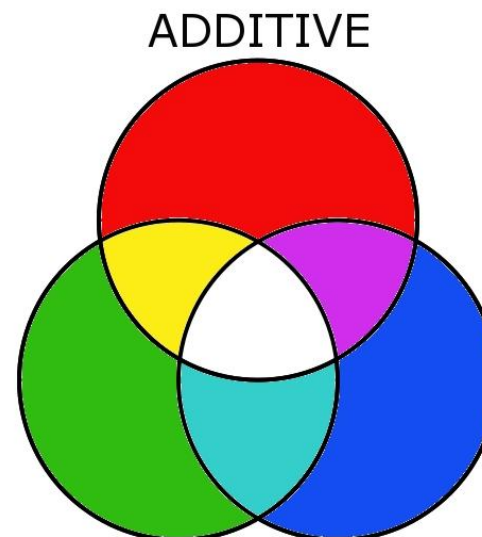
สีของสาร (COLORED PIGMENT)

ของสาร หมายถึง สีที่เรามองเห็นบนวัตถุต่าง ๆ ซึ่งเกิดจาก
การดูดซึมและสะท้อนความยาวของคลื่นแสง



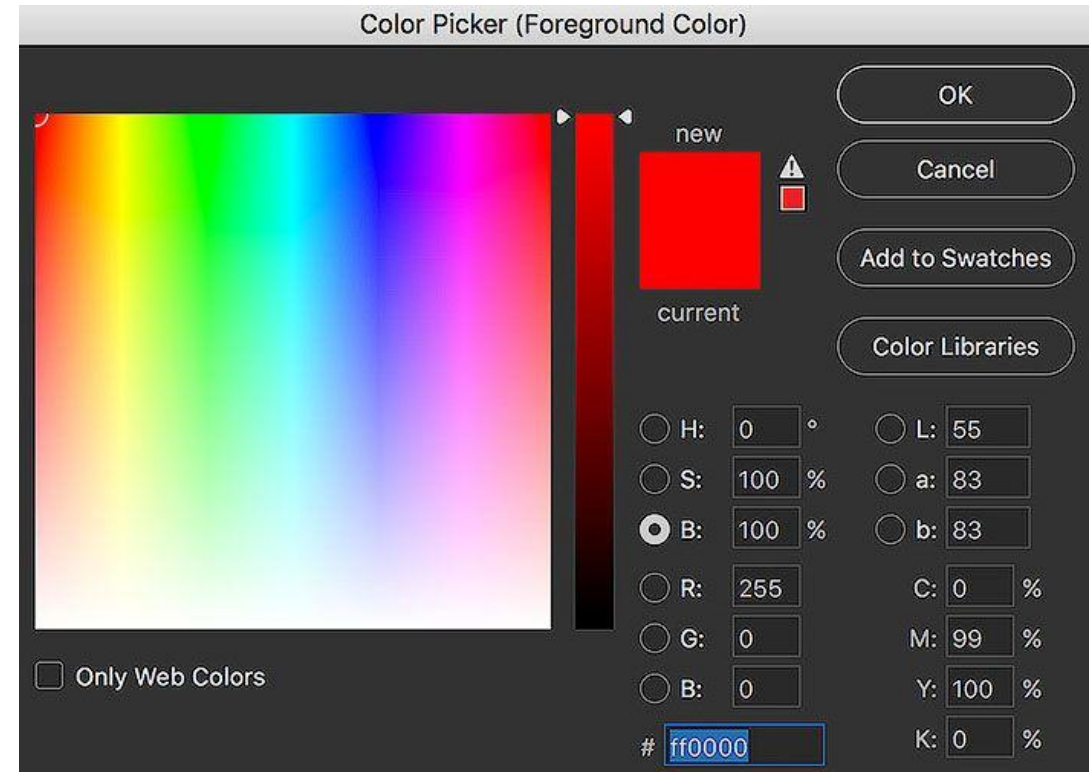
แม่สี

- แม่สีพื้นฐานของแสง คือ แดง เขียว น้ำเงิน เมื่อรวมกันแล้ว ได้สีขาว
- แม่สีพื้นฐานของสาร คือ แดง เหลือง น้ำเงิน เมื่อรวมกันแล้ว ได้สีดำ



น้ำหนักของสี (BRIGHTNESS/VALUE)

- คือ ค่าความสว่าง มีด ของโทนสี หรือการเติมขาว เทา ดำ ลงในเนื้อสีที่มีอยู่
- สีของแสงใช้คำว่า Brightness
- สีของสารใช้คำว่า Value



น้ำหนักรองสี (ต่อ)

- น้ำหนักสี ที่ต่างกันช่วยทำให้งานออกแบบ 2 มิติ น่าสนใจเพิ่มมากขึ้นเนื่องจากทำให้
 - เกิดแสงและเงาในภาพ
 - ลวงตาทำให้เกิดมิติ
 - ทำให้ภาพและพื้นกลมกลืนหรือแยกจากกัน



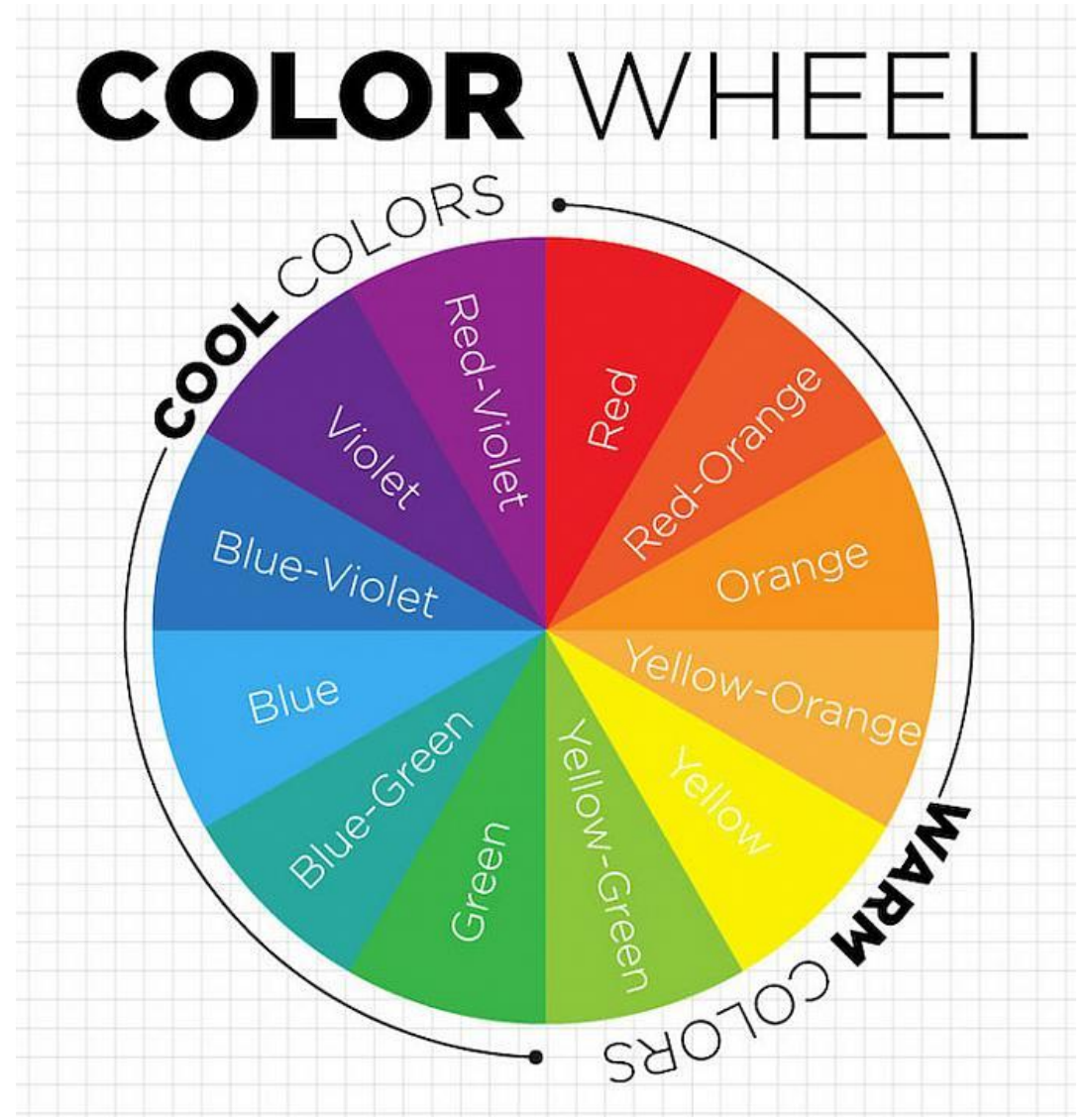
ความสดของสี (INTENSITY/SATURATION)

- ความสดของสี อาจเรียกอีกชื่อหนึ่งว่า ความอิ่มตัวของสี หรือความบริสุทธิ์แท้ของสี เมื่อถูกเจือด้วยขาว เทา ดำ หรือ สีซีเปีย
- การลดความสดของสีมาก ๆ จะกลายเป็นโทนไร้สี

รูปถ่ายนี้ โดย ไม่ทราบผู้เขียน ลิขสิทธิ์ของ
CC BY-NC-ND

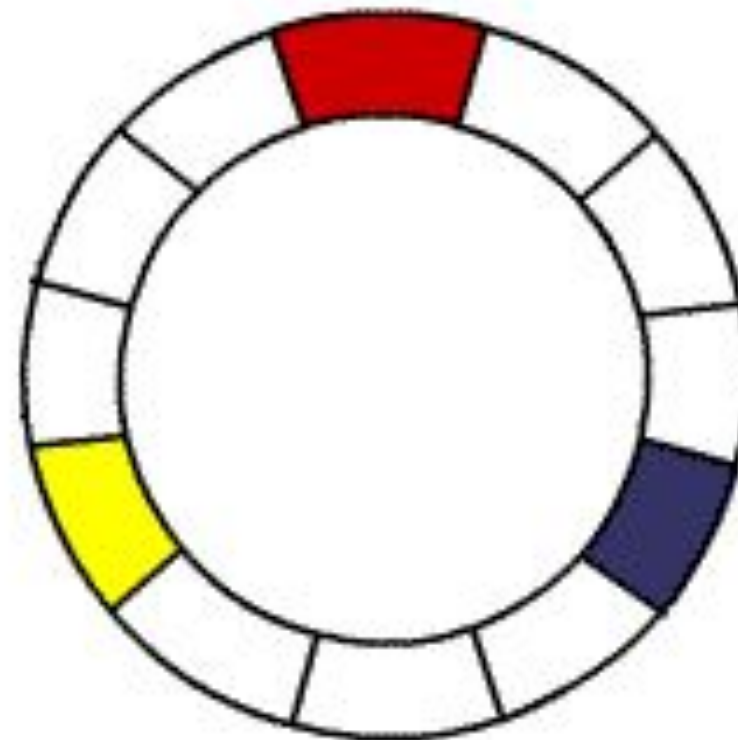
วงล้อสี

- The Color wheel shows relationships between the colors.
- วงล้อสีแสดงความสัมพันธ์ระหว่างสีต่างๆ
- Artists often use the color wheel to help understand how colors relate to one another.
- ศิลปินมักใช้วงล้อสีเพื่อช่วยให้เข้าใจว่าสีเกี่ยวข้องกันอย่างไร



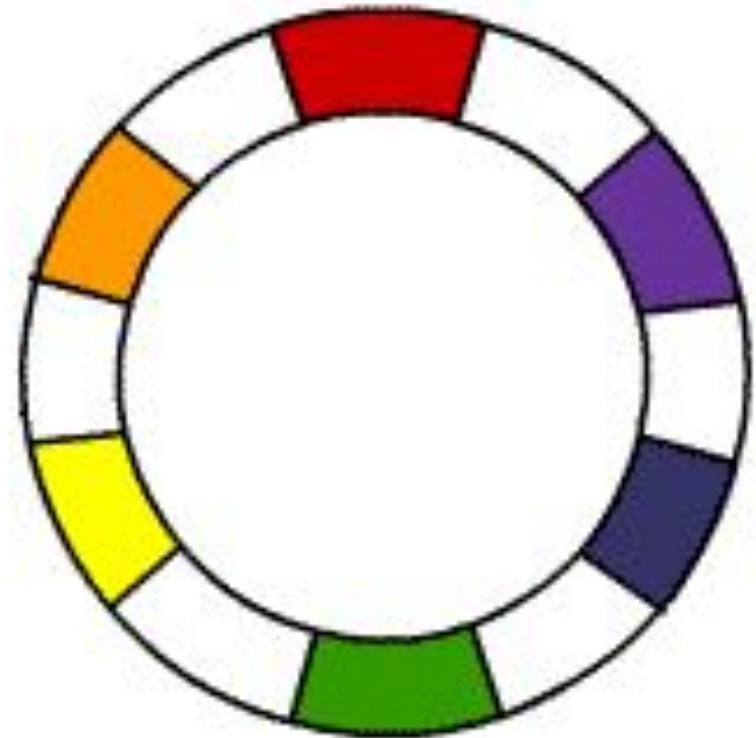
แม่สี หรือ สีปฐมภูมิ : PRIMARY COLORS

- จากการที่เรามองเห็นสีของสารต่าง ๆ
นี้เองจึงค้นพบว่ามียู่ 3 สี ที่เป็นต้น
กำเนิดของสีอื่น ๆ ที่ไม่สามารถสร้างหรือ
ผสมให้เกิดจากสีอื่นได้ หรือที่เรียกกันว่า
"แม่สี" ได้แก่ แดง, เหลือง, น้ำเงิน



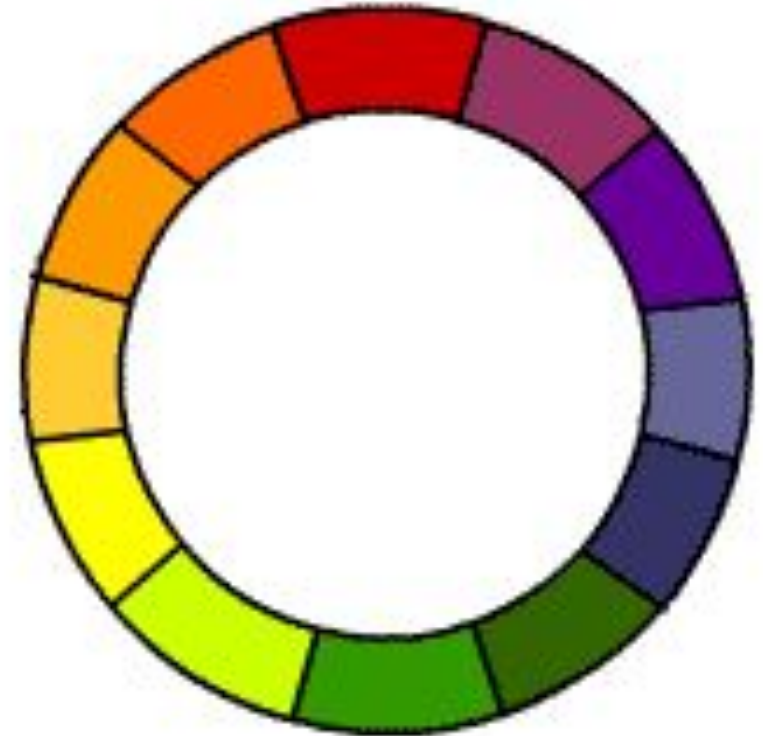
สีขั้นที่ 2 หรือ สีทุติยภูมิ : SECONDARY COLOURS

- คือ สีที่ได้จากการผสมแม่สีทั้ง 3 เข้าด้วยกัน



สีขั้นที่ 3 หรือ สีตติยภูมิ : TERTIARY COLOURS

- คือ สีที่ได้จากการผสมแม่สี และสีขั้นที่ 2



สีแต่ละสี หรือ HUE นี้จะมีระดับของความเข้มที่เรียกว่า SATURATION ต่างกัน ซึ่ง HUE นี้

- เมื่อเติมสีดำลงไปผสม ก็จะทำให้ได้สีที่เข้มขึ้น ซึ่งเราเรียกว่า Shades (สีมืดทึบ สีกลับน่าเกรงขาม)
- ถ้าเติมสีขาวลงไป จะได้สีที่เจือจางลงไป ซึ่งเราเรียกว่า Tints (สีนวล ใช้กับงานอ่อนหวาน เป็นกันเอง สบายตา)

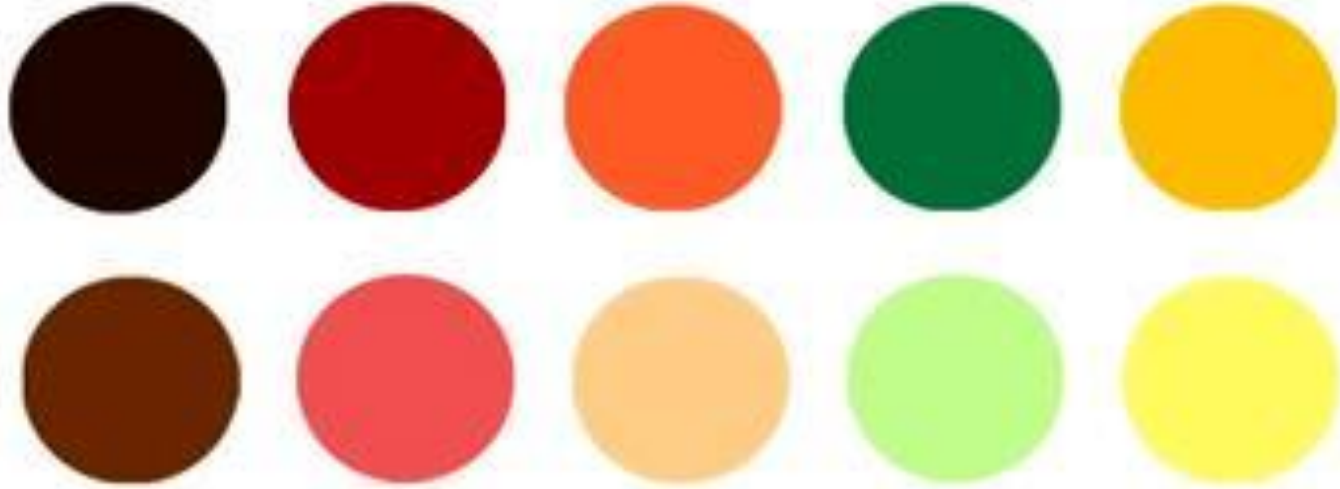


มิติของสี

โทนร้อน ประกอบด้วย แดง+
ส้ม+เหลือง, น้ำตาล+แดง+ส้ม,
ดำ+น้ำตาล+แดง

โทนเย็น ประกอบด้วย เขียว
เข้ม+เขียวอ่อน+เหลือง,
น้ำเงิน+เขียวเข้ม+เขียวอ่อน,
ดำ+น้ำเงิน+เขียวเข้ม, ฟ้า+
ชมพู, น้ำเงิน+ม่วง+แดง

warm colors



WARM COLORS

- The warm colors are red, orange, yellow, and anything in between.
- They are called warm because they remind you of the sun or fire.
- Warm colors seem to come out at you in space.

cool colors



COOL COLORS

- The cool colors are blue, green, purple and anything in between.
- They are called cool because they remind you of the earth or a river.
- They are the colors found in snow and ice and tend to recede in a composition.



คุณลักษณะของสี TONE



หลักการใช้สี

สีเดียว (Monochrome)

สีข้างเคียง (Analogous)

สีคู่ตรงข้าม (Dyads/Complimentary)

สี 3 สี (Triads)

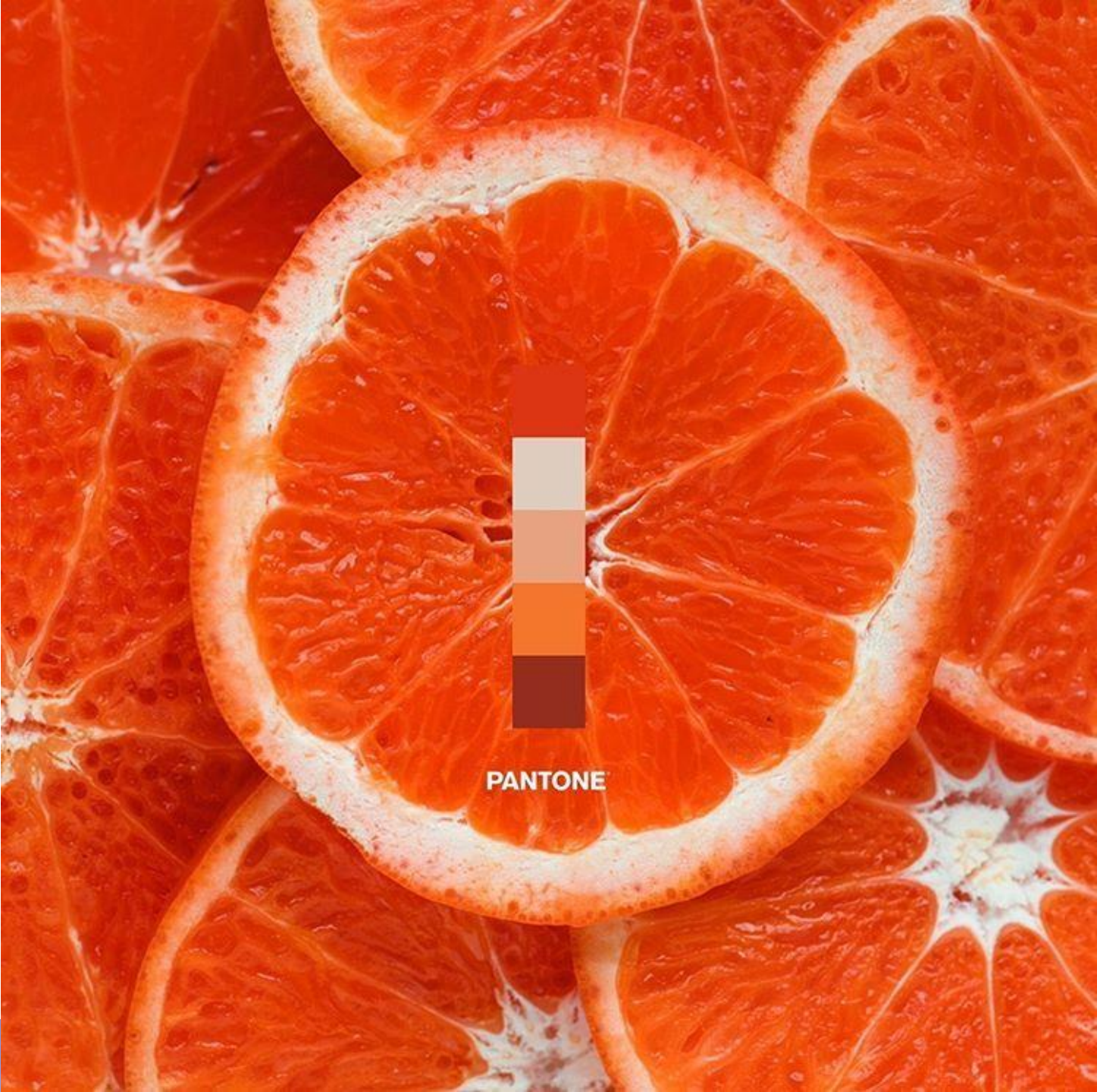
สี 4 สี (Tetrads)

สี 6 สี (Hexads)

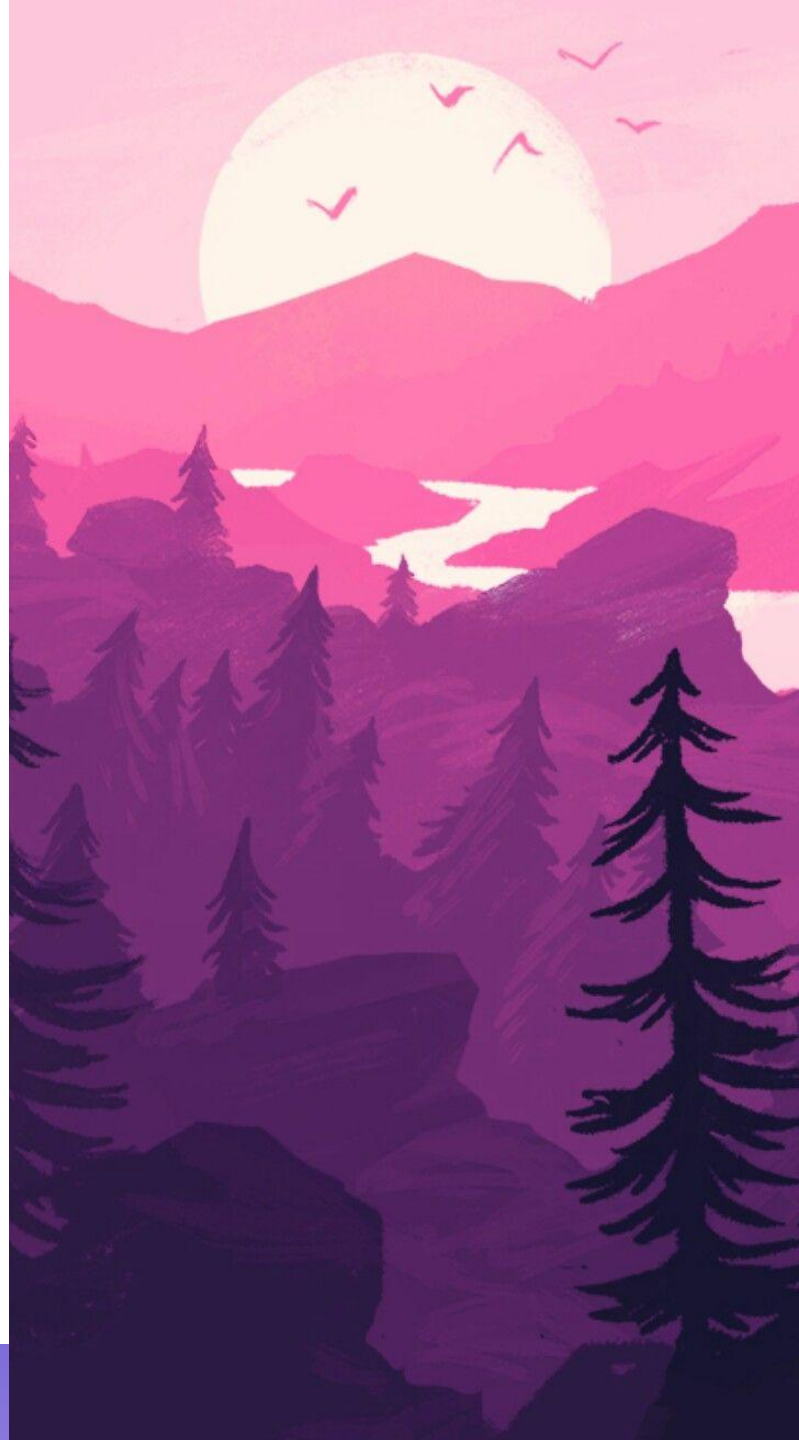
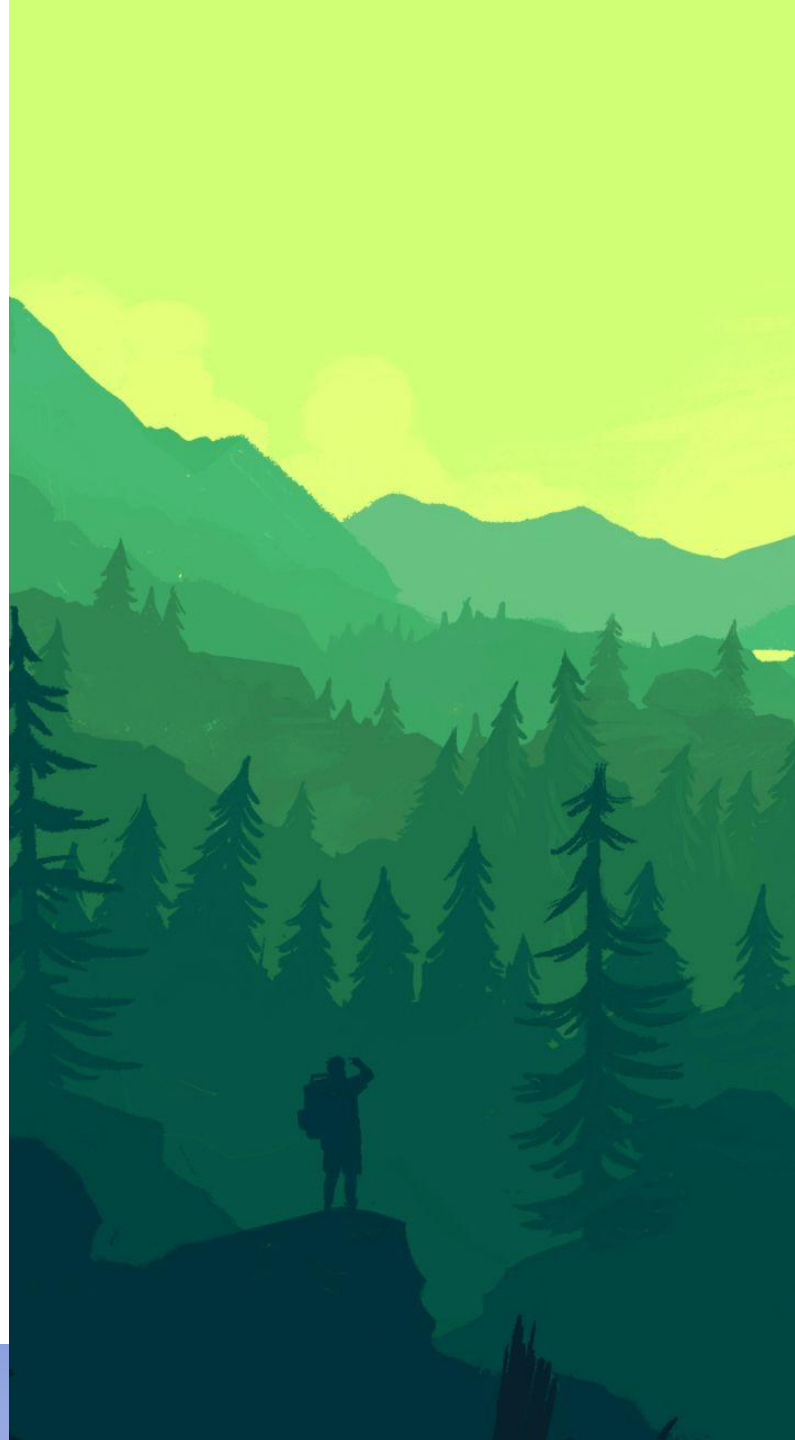


สีเดียว (MONOCHROME)

ใช้เนื้อสี (HUE) สีเดียว แต่ทำการปรับน้ำหนักสี (VALUE)













สีข้างเคียง (ANALOGOUS)

เป็นการใช้สีข้างเคียงที่อยู่ติดกัน 2
สี หรือ 3 สี

ANALOGOUS COLORS



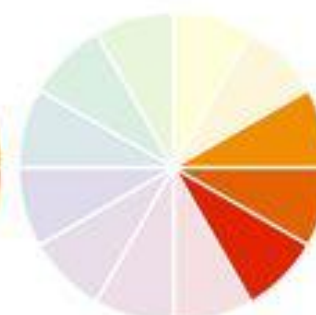
Yellow



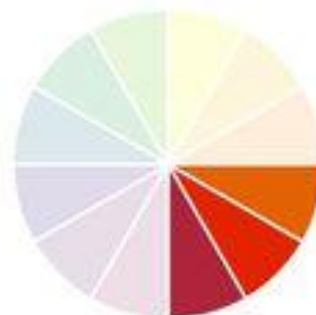
Yellow-Orange



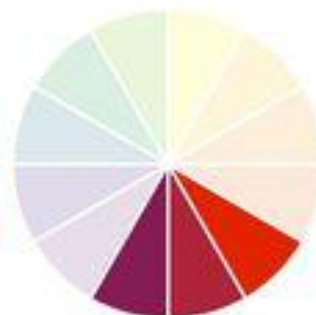
Orange



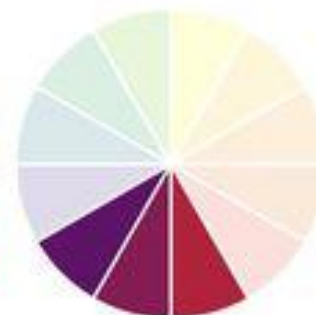
Red-Orange



Red



Red-Violet



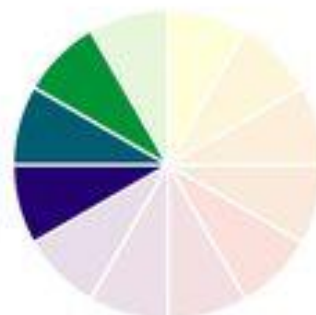
Violet



Blue-Violet



Blue



Blue-Green



Green



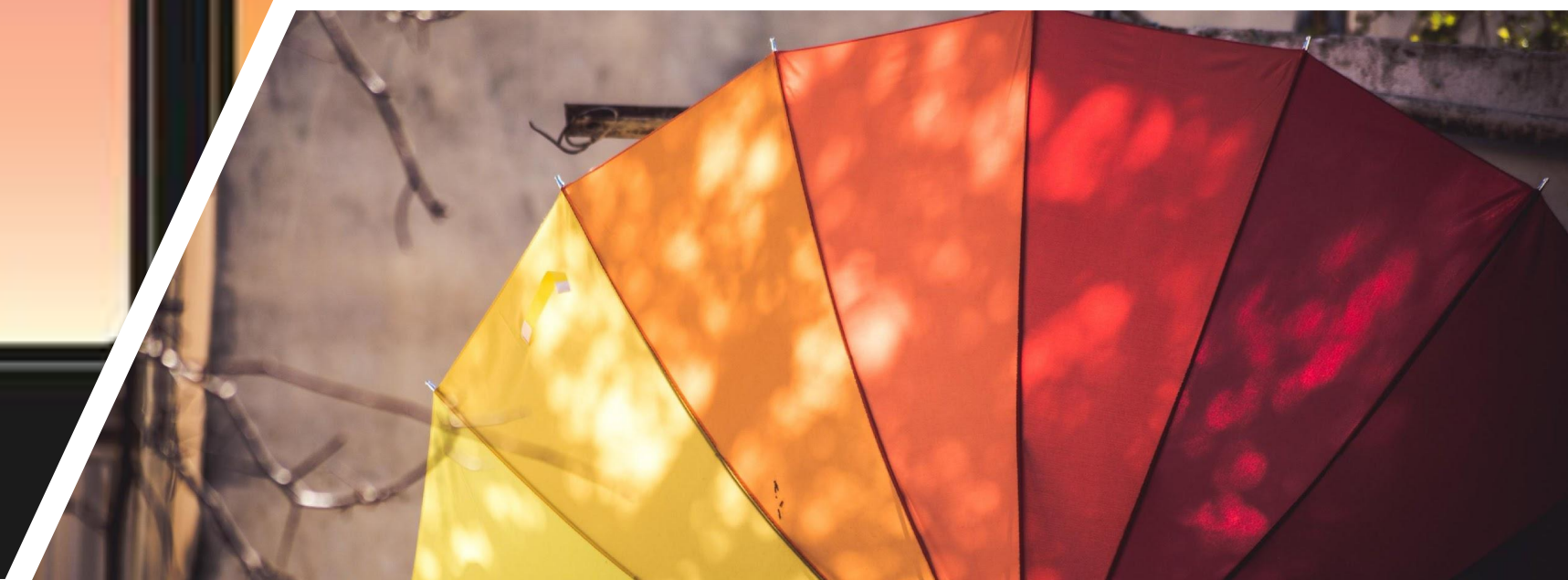
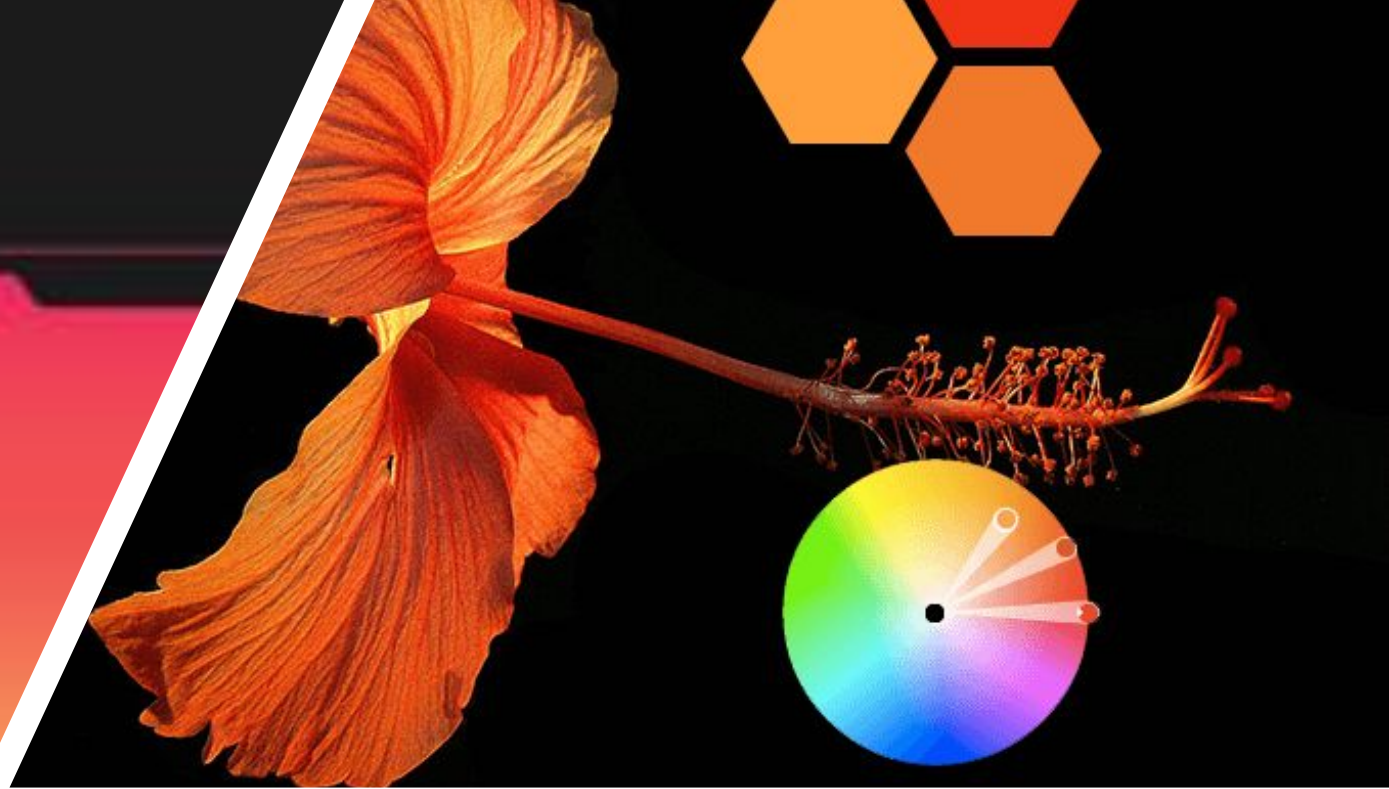
Yellow-Green



GRAPE



RAZZ

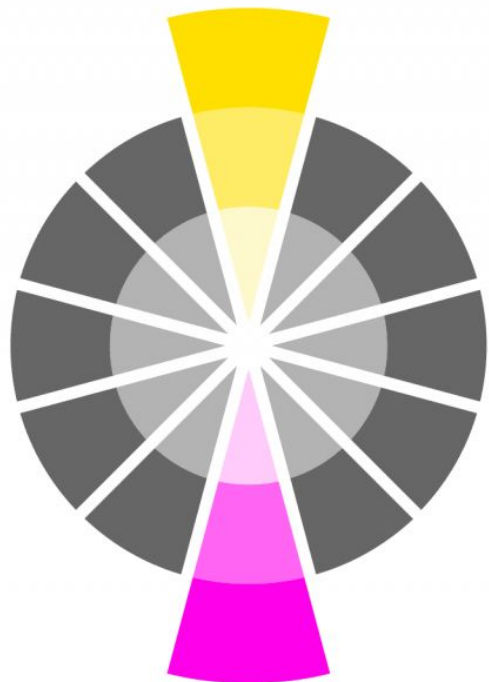












COMPLEMENTARY



สีม่วงกับสีเหลือง



สีแดงกับสีเขียว



สีส้มกับสีน้ำเงิน



สีม่วงแดงกับสีเขียวเหลือง



สีส้มแดงกับสีเขียวเงิน



สีส้มเหลืองกับสีม่วงเงิน

สีคู่ตรงข้าม (DYADS/COMPLIMENTARY)

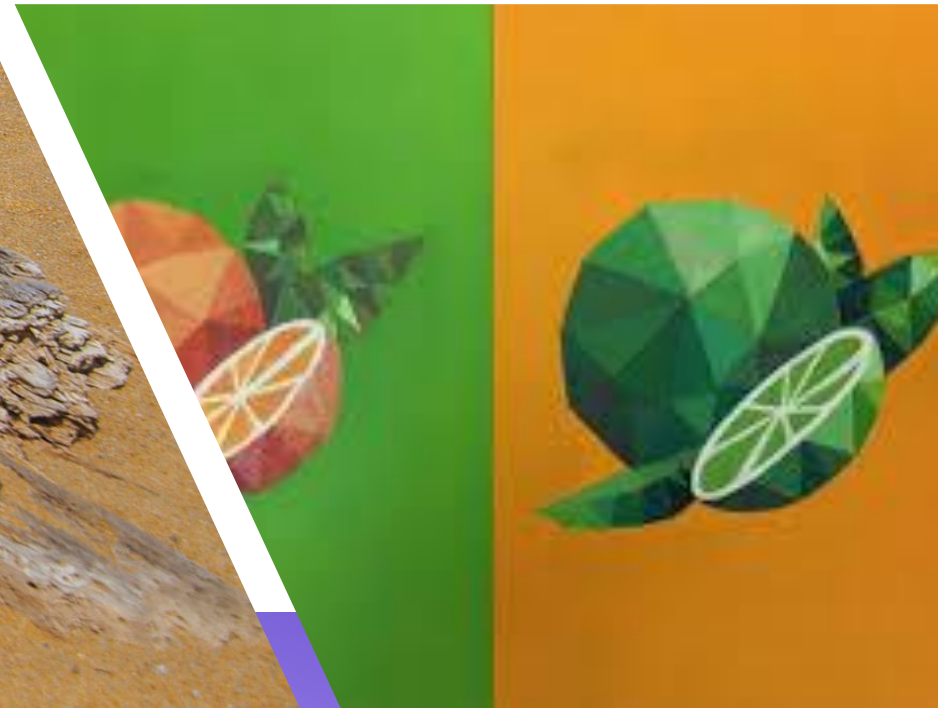
เพิ่มความโดดเด่นในภาพ
ด้วยสีคู่ตรงข้าม

F5.6 / ISO 125 / S1/2000sca



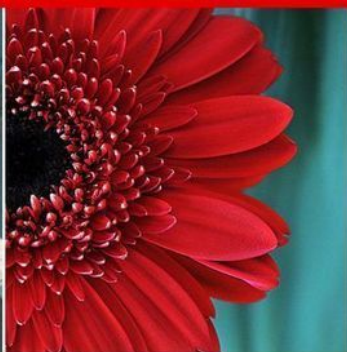
เพิ่มความโดดเด่นในภาพ
ด้วยสีคู่ตรงข้าม

F5 / ISO 50 / S1/500sca





Reynan S.D.



TEAL



RED



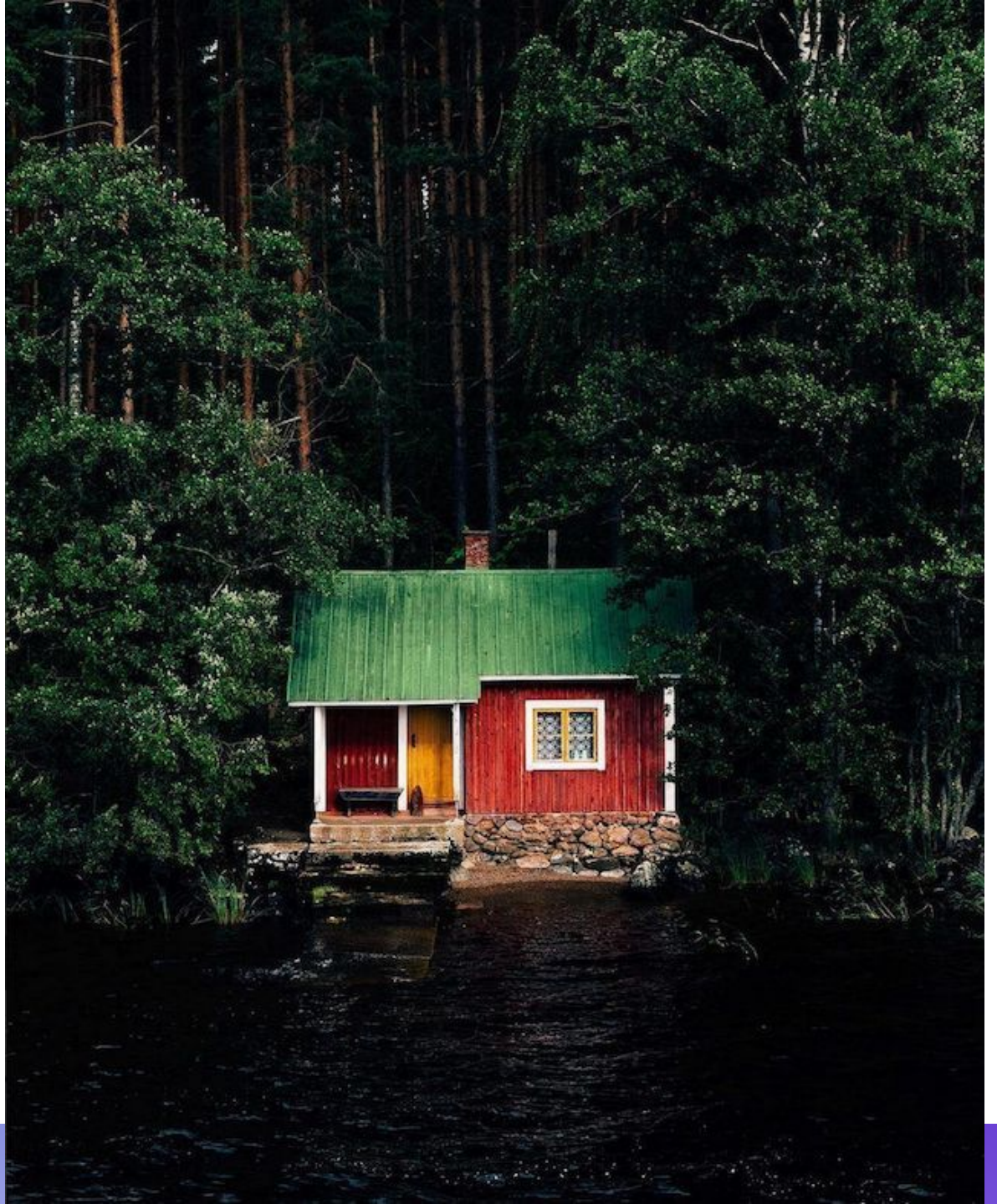


@S.T.V.L.E.G.U.I.D.E



COMPLEMENTARIES







Aurora



#DCE5E8

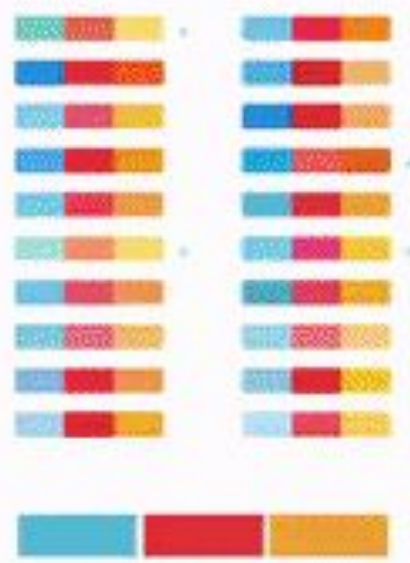
#E5AFCF

#E387B8

#D2487A

#F8CB49





Complementary Analogous Triad Split-Complement Square





UN CONTRASTE DE COULEUR EN SOI



CH1 0629 Orange Fanfare	CH1 0874 Bleu Mingan	CH1 0604 Jaune Bingham
----------------------------	-------------------------	---------------------------

www.chromaticstore.com



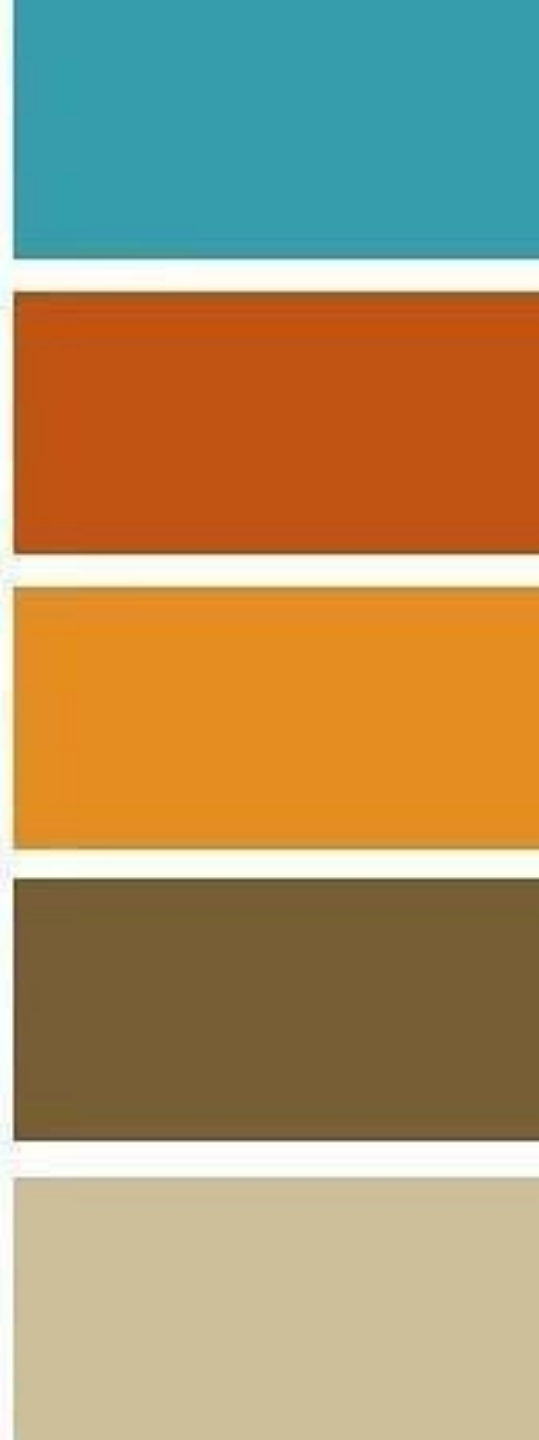
[Color swatch]	[Color swatch]	[Color swatch]	[Color swatch]	[Color swatch]
----------------	----------------	----------------	----------------	----------------



Les patchimages de Dalilla



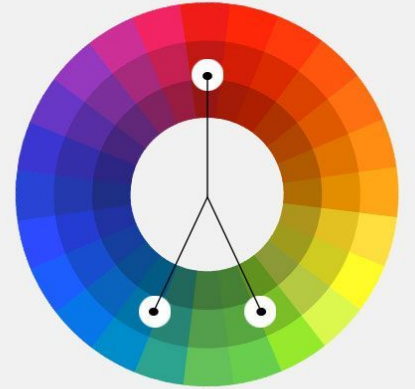
Romanuke.com



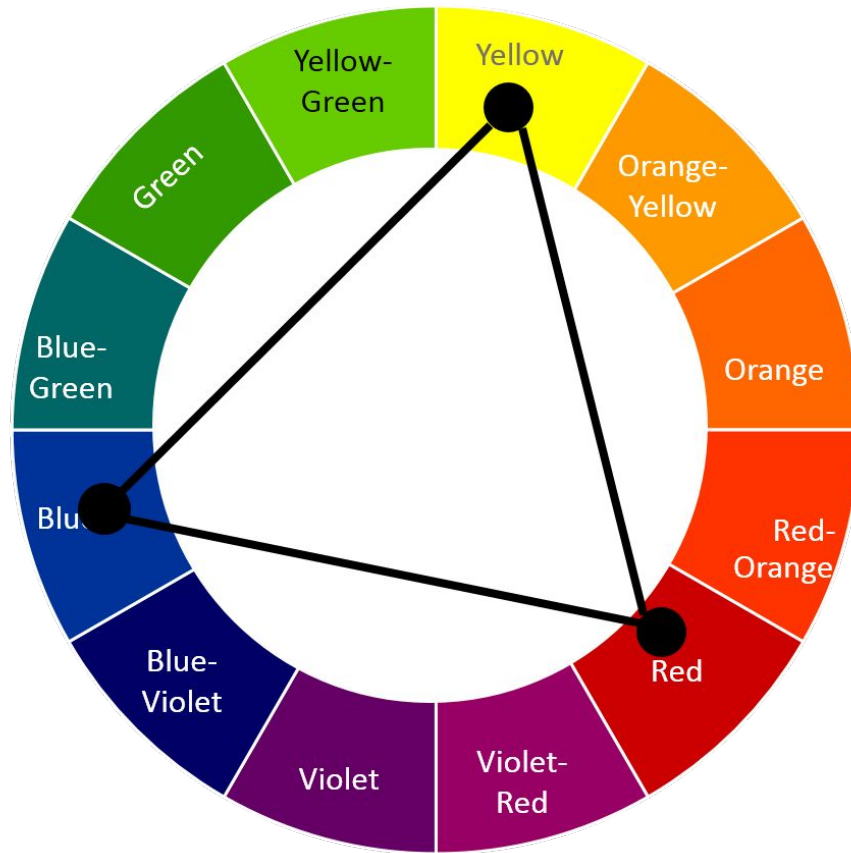


COLOR HARMONIES

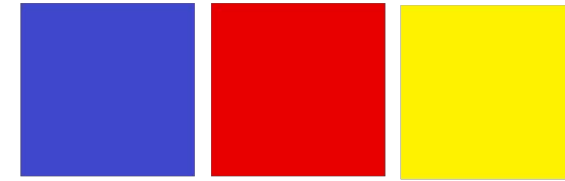
Split Complementary Colors



Triadic Color Scheme



Pair Examples



ती ३ ती (TRIADS)



P



P







Triadic colour Schemes

An easy way of mixing and Co-ordinating Colours using the triadic colours of the colour wheel.



Red, Blue, Yellow

Green, Orange, Violet (Purple)

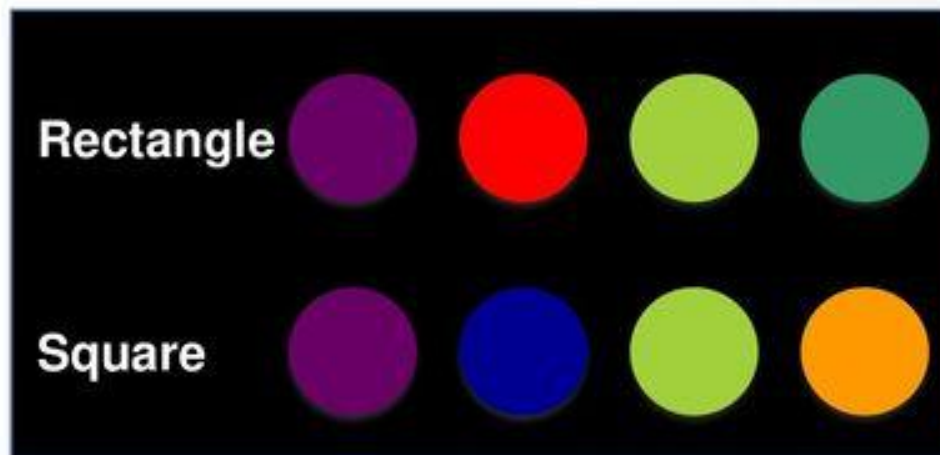
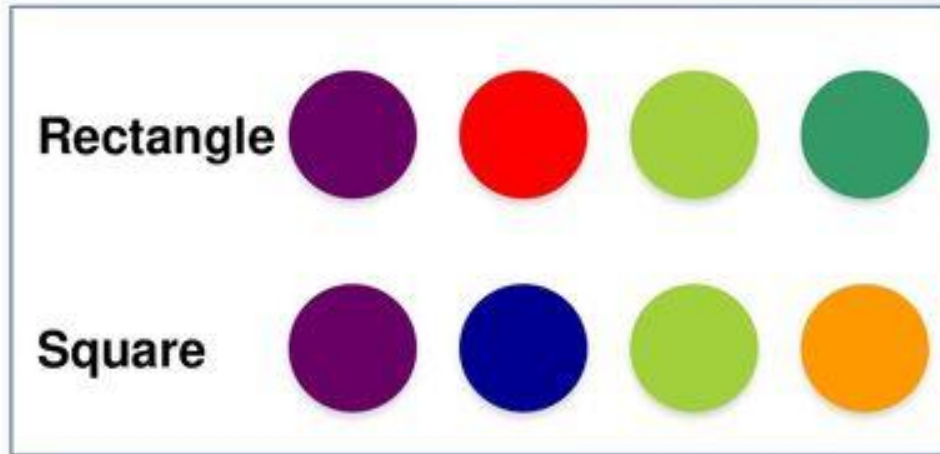
Blue-violet, Orange-red, Yellow-green

Red-violet, Blue-green, Orange-yellow



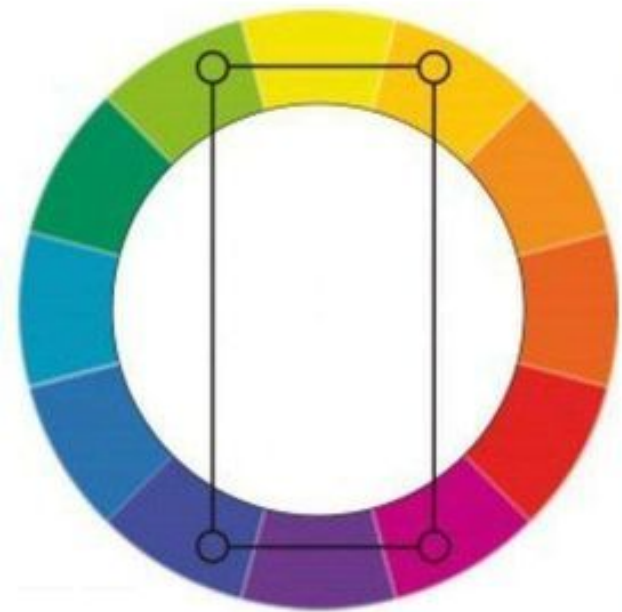
สี่ 4 สี (TETRADS)

- แบบระยะห่างกัน
- แบบระยะห่างไม่เท่ากัน









ਸੈ 6 ਸੈ HEXADS



<https://paletton.com/#uid=c5i2u0V3J0kllllaFw0g0qFqFg0w0aF>

Assignment 2

ให้

ASIGNMENT-6

ให้นักศึกษาถ่ายภาพ หรือภาพที่มีในอินเทอร์เน็ต โดยนำมาดูดสี และระบุรหัสสีตามประเภทของหลักการใช้สี ประเภทละ 1 ภาพ จากนั้นให้นำมาทำสไลด์

- สีเดียว (Monochrome) ดูดสีไล่ระดับ จำนวน 4 สี
- สีข้างเคียง (Analogous) ดูดสี 2 หรือ 3 สี
- สีคู่ตรงข้าม (Dyads/Complimentary) ดูดสี 2 สี
- สี 3 สี (Triads) ดูด 3 สี
- สี 4 สี (Tetrads) ดูด 4 สี
- สี 6 สี (Hexads) ดูด 6 สี

ความหมายของสี

RED

ความหมาย

.....

.....

.....

.....

Logo หรือ ผลิตภัณฑ์

.....

.....

.....



YELLOW

ความหมาย

.....

.....

.....

.....

Logo หรือ ผลิตภัณฑ์

.....

.....

.....



BLUE

ความหมาย

.....

.....

.....

.....

Logo หรือ ผลิตภัณฑ์

.....

.....

.....



ORANGE

ความหมาย

.....
.....
.....
.....

Logo หรือ ผลิตภัณฑ์

.....
.....
.....



GREEN

ความหมาย

.....

.....

.....

Logo หรือ ผลิตภัณฑ์

.....

.....

.....



PINK

ความหมาย

.....
.....
.....
.....

Logo หรือ ผลิตภัณฑ์

.....
.....
.....



PURPLE

ความหมาย

.....

.....

.....

Logo หรือ ผลิตภัณฑ์

.....

.....

.....



BROWN

ความหมาย

.....

.....

.....

Logo หรือ ผลิตภัณฑ์

.....

.....

.....



SILVER

ความหมาย

.....
.....
.....
.....

Logo หรือ ผลิตภัณฑ์

.....
.....
.....



WHITE

ความหมาย

.....

.....

.....

Logo หรือ ผลิตภัณฑ์

.....

.....

.....



GOLD

ความหมาย

.....

.....

.....

Logo หรือ ผลิตภัณฑ์

.....

.....

.....





BLACK

ความหมาย

.....
.....
.....
.....

Logo หรือ ผลิตภัณฑ์

.....
.....
.....